

Dopasuj swój rozmiar / Grupa Aljeka

ALJEKA[®]

GRUPA

Sukcesem idealnej stylizacji jest dobór właściwego rozmiaru. Pierwszym krokiem do dopasowania odzieży jest poznanie swoich wymiarów. Nie dlatego, że coraz trudniej kupić ubranie we właściwym rozmiarze, ale dlatego, że coraz więcej od niego oczekujemy – ma leżeć idealnie.

Specjalnie dla Ciebie stworzyliśmy poniższą instrukcję, która ułatwi Ci odpowiedniego rozmiaru do swojej sylwetki.

W celu prawidłowego określenia swoich wymiarów najlepiej mierzyć się w białym, ponieważ miary ściągnięte w ubraniu mogą być niedokładne. Jeśli jest to możliwe, poproś kogoś o pomoc.

Centymetrem nie ściskaj ciała, zobacz jakie to proste 😊

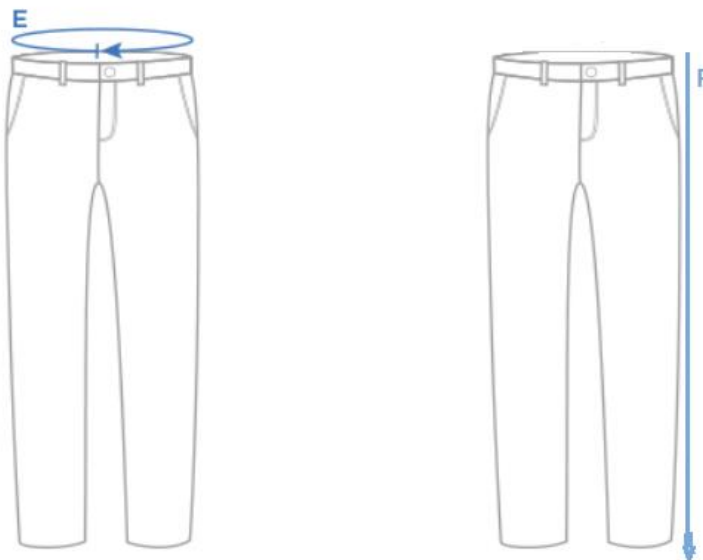
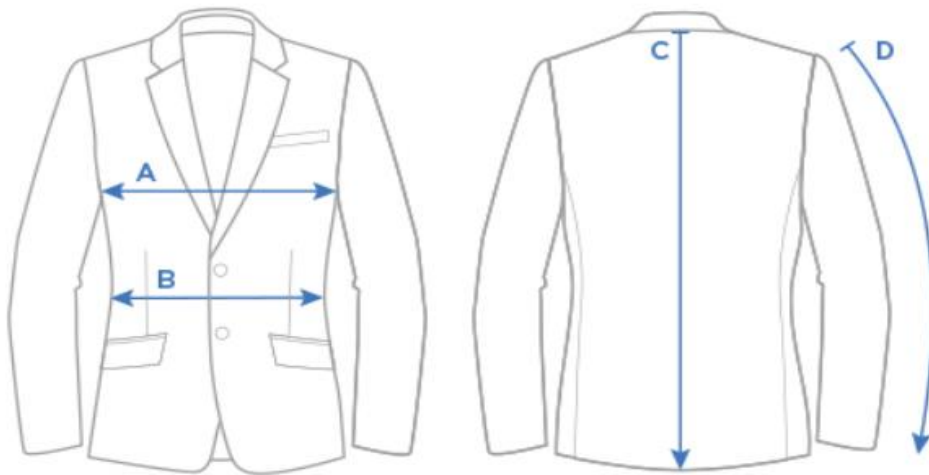


Ogólne informacje o tabelach rozmiarów:

1. Przedstawione rozmiary są standardowe i mogą nieznacznie różnić się, w zależności od stylu i fasonu.

2. Podana informacja, [+/- 1,5 cm] to tzw. tolerancja, czyli możliwa różnica między wymiarem podanym, a faktycznym.

GARNITURY:



A – ½ OBWODU KLATKI PIERSIOWEJ

B – ½ OBWODU TALII

C – TYŁ MARYNARKI

D – DŁUGOŚĆ RĘKAWA

E – OBWÓD PASA

F – DŁUGOŚĆ NOGAWKI

Znając poniższe wymiary z łatwością dobierzesz odpowiedni rozmiar garnituru:

A. 1/2 OBWODU KLATKI PIERSIOWEJ

Sposób mierzenia: mierz blisko ciała, w najszerszym miejscu klatki piersiowej - od pachy do pachy [+/- 1cm]

B. 1/2 OBWODU TALII

Sposób mierzenia: mierz w najwęższym miejscu talii

C. DŁUGOŚĆ TYŁU MARYNARKI

Sposób mierzenia: mierz bez kołnierza, wzdłuż linii pleców [+/- 1cm]

D. DŁUGOŚĆ RĘKAWA

Sposób mierzenia: mierz od ramion do końca rękawa [+/- 1cm]

E. OBWÓD PASA

Sposób mierzenia: mierz w miejscu wszycia paska spodni lub w najwęższym miejscu talii [+/- 1cm]

F. DŁUGOŚĆ NOGAWKI

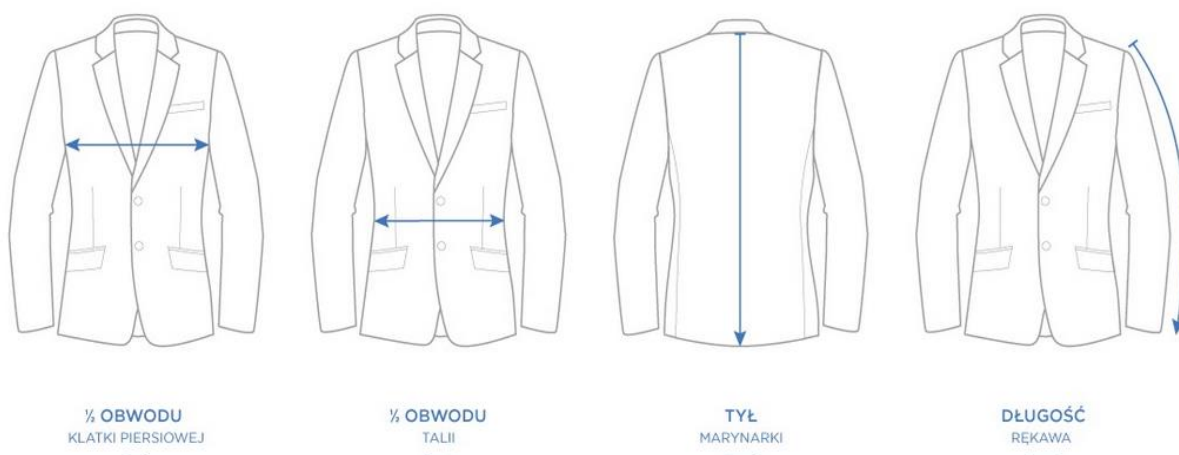
Sposób mierzenia: mierz od paska spodni, do dołu nogawki po zewnętrznej stronie

Dobierając rozmiar pamiętaj, że większość garniturów (*marynarka, spodnie*) składa się z trzech parametrów - wzrostu, obwodu klatki piersiowej oraz obwodu pasa. Wystarczy znać swój wzrost, obwód w klatce piersiowej oraz obwód w pasie, a dobór garnituru nie będzie stanowił dla Ciebie problemu 😊

Przykład:

- rozmiar w marynarce 52/104/176 oznacza, że jest on odpowiedni dla mężczyzny o wzroście 176 cm, obwodzie klatki piersiowej 104 cm.
- Rozmiar w spodniach 52/92/176 oznacza, że jest on odpowiedni dla mężczyzny o wzroście 176, obwodzie w pasie 92.

MARYNARKI:



Znając poniższe wymiary z łatwością dobierzesz odpowiedni rozmiar marynarki:

1. **½ OBWODU KLATKI PIERSIOWEJ**
Sposób mierzenia: mierz blisko ciała w najszerszym miejscu klatki piersiowej od pachy do pachy [+/- 1cm]
2. **½ OBWODU TALII**
Sposób mierzenia: mierz w najwęższym miejscu talii
3. **DŁUGOŚĆ TYŁU MARYNARKI**
Sposób mierzenia: mierz bez kołnierza wzdłuż linii pleców [+/- 1cm]
4. **DŁUGOŚĆ RĘKAWA**
Sposób mierzenia: mierzy od ramion do końca rękawa [+/- 1cm]

Dobierając rozmiar pamiętaj, że większość marynarek, składa się z trzech parametrów - wzrostu, obwodu klatki piersiowej oraz obwodu talii. Wystarczy znać swój wzrost, obwód w klatce piersiowej oraz obwód w talii, a dobór marynarki nie będzie stanowił dla Ciebie problemu 😊

Przykład:

- rozmiar 58/116/182, oznacza, że jest odpowiedni dla mężczyzny, którego wzrost wynosi około 182 cm, a obwód klatki piersiowej wynosi 116 cm.

KOSZULE:



A – OBWÓD KOŁNIERZYKA

B – DŁUGOŚĆ RAMION

C – OBWÓD KLATKI PIERSIOWEJ

D – DŁUGOŚĆ RĘKAWA

Znając poniższe wymiary z łatwością dobierzesz odpowiedni rozmiar koszuli:

A. OBWÓD KOŁNIERZYKA

Sposób mierzenia: mierz obwód wokół szyi [+/- 0,5cm]

B. DŁUGOŚĆ RAMION

Sposób mierzenia: mierz wzdłuż linii ramion [+/- 0,5cm]

C. OBWÓD KLATKI PIERSIOWEJ

Sposób mierzenia: mierz blisko przy ciele w najszerszym miejscu klatki piersiowej, od pachy do pachy [+/- 1cm]

D. DŁUGOŚĆ RĘKAWA

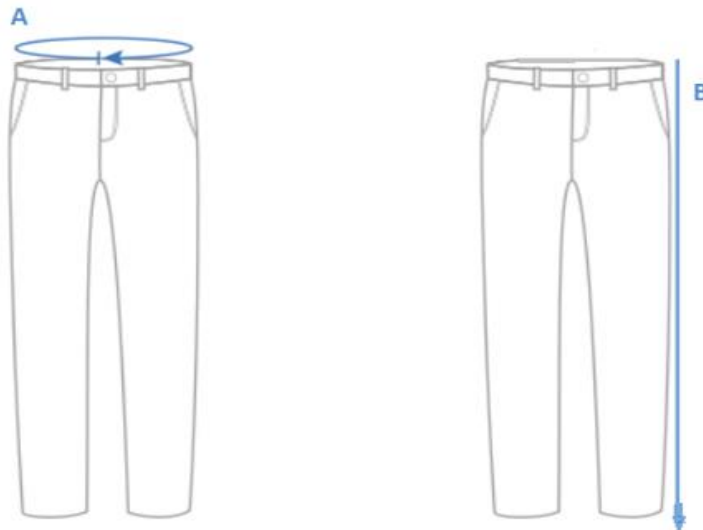
Sposób mierzenia: mierz od linii ramienia do końca rękawa [+/- 1cm]

Dobierając rozmiar pamiętaj, że większość koszul, składa się z dwóch parametrów - wzrostu, obwodu szyi. Wystarczy znać swój wzrost, obwód szyi, a dobór koszuli nie będzie stanowił dla Ciebie problemu ☺

Przykład:

- rozmiar 41/176/182, oznacza, że jest odpowiedni dla mężczyzny, którego wzrost wynosi 176/182 cm, a rozmiar kołnierzyka wynosi 41.

SPODNI:



A – OBWÓD PASA

B – DŁUGOŚĆ NOGAWKI

Znając poniższe wymiary z łatwością dobierzesz odpowiedni rozmiar spodni:

A. OBWÓD PASA

Sposób mierzenia: mierz w miejscu wszycia paska spodni lub w najwęższym miejscu talii [+/- 1cm]

B. DŁUGOŚĆ NOGAWKI

Sposób mierzenia: mierz od paska spodni, do dołu nogawki po zewnętrznej stronie

Dobierając rozmiar pamiętaj, że większość spodni składa się z dwóch parametrów - wzrostu, obwodu pasa. Wystarczy znać swój wzrost, obwód w pasie, a dobór spodni nie będzie stanowił dla Ciebie problemu 😊

Przykład:

- rozmiar w spodniach 52/92/176 oznacza, że jest on odpowiedni dla mężczyzny o wzroście 176, obwodzie w pasie 92